

## Jízda v terénu

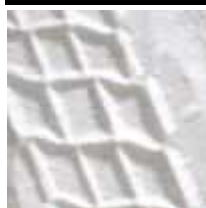
Bezpečné a úspěšné řízení v terénu závisí na spojení mnoha znalostí a schopností. Porozumění specifickým technikám pro různé podmínky, znalost výkonnosti a limitů vozidla jsou rozhodujícími faktory, avšak neméně důležitou roli hrají i pneumatiky. Často jsou to právě ony, které pomohou zvládnout složitou situaci, z níž by se řidič jinak nedostal!

### BLÁTO



V blízkosti měkkého a blátivého terénu je třeba zařadit druhý či třetí rychlostní stupeň, zvýšit rychlost, a poté již příliš nepřidávat plyn, aby nedocházelo k prokluzování kol. Příliš rychlá jízda je spojena s nebezpečím odskočení vozidla a ztráty kontroly, zatímco při příliš pomalé jízdě riskujeme ztrátu rychlosti. V hlubokém blátě je jízda obzvláště složitá ve zbrázděném terénu s jámami. Za takových podmínek, v případě, že by jízda v brzdách mohla způsobit znečištění diferenciálu blátem, následné snížení rychlosti nebo uvíznutí vozidla, se doporučuje jet mimo brázdy. Udržovat stále konstantní rychlost. Při řízení v brzdách je třeba pozměňovat akceleraci a pohybovat volantem ze strany na stranu, což umožní záběr zesílené patky pneumatiky a zakousnutí se do stran brázd. Nesnažte se nikdy točit volantem mimo brázdy, ale nechte volant, ať si najde svou cestu. Pokaždé, když je to možné, proveďte kontrolu oblouku kol, abyste se ubezpečili, že nejsou zaneseny blátem, neboť zanesení pneumatik by mohlo zabránit běhounu zbavovat se bláta.

### SNĚH



Při jízdě na tenké vrstvě sněhu pneumatiky samy prorazí tuto vrstvu a přilnou k povrchu pod ní. Doporučujeme nastavit vyšší rychlostní stupeň a vyvarovat se prudkého zrychlování či brzdění. Za jízdy v hlubokém sněhu zbytečně „nevytáčet motor“ do vysokých otáček, mít stále zařazen nízký rychlostní stupeň a jet zvolna, což pneumatikám umožní lepší přilnutí k povrchu a nedojde k prokluzování.

V případě složitých podmínek doporučujeme použít řetězy. Doporučujeme vždy před jízdou projít zvolenou trať. V blátivém terénu nebo v jinak složitých podmínkách je třeba jet pomalu a snažit se aby kola neprokluzovala. Prokluzování kol by totiž mohlo způsobit rozhození vozidla, podélný smyk a zanesení běhounu blátem.

### SKALNATÝ TERÉN



Úspěšnost jízdy na skalnatých terénech spočívá ve schopnosti udržet se na vyšších bodech terénu a snažit se nepoškodit diferenciál, převodovku a brzdový protismykový systém. Při stoupání do prudkých skalnatých svahů je důležitější krouticí síla než výkon, takže je vhodnější zařadit první či druhý rychlostní stupeň s nízkým převodem. Nedoporučuje se jet příliš velkou rychlostí, aby nedošlo k prokluzování pneumatik.

### PÍSEK



Na nekompaktním písku doporučujeme nastavit vyšší převod, což umožní udržovat konstantní rychlost. V případě, že by i tak došlo k zahrabávání vozidla do písku, je třeba převod snížit. Nekompaktní a jemný písek oslabuje tah a vyžaduje stálou rychlost, často i jízdu na plný plyn.

## BRODĚNÍ VODOU



Při jízdě vodou je důležité, aby elektrické části vozidla byly dobře chráněny. Na části, které by se mohly poškodit, je vhodné nanést silikonovou pastu. V žádném případě voda nesmí proniknout do přívodu vzduchu. Vniknutí vody do motoru má definitivní a značně nákladné následky. Před vjezdem do brodu je vždy vhodné zkontrolovat trať. Je třeba mít na paměti, že rychlý tok řeky je znamením průhledné vody, kdežto pomalý tok by mohl znamenat, že

se ve vodě nacházejí mělké a hluboké kaly.

Doporučujeme:

- zkontrolovat hloubku vody a lopatkou či podobným nástrojem si ověřit, že ve vodě nejsou kaly. Dále zkontrolovat, zda ve vodě nejsou prohlubně nebo velké kameny, které by mohly bránit v jízdě;
- pozorně si prohlédnout vstupní i výstupní břeh. Mít vždy na paměti, že vozidlo bude mít při výjezdu z vody nízkou rychlost;
- do vody vjíždět se zařazeným druhým rychlostním stupněm.

V případě, že se vytvoří vlna na přídi, znamená to, že voda před vozidlem je hluboká, ale za vlnou, tj. v prostoru motoru, se vytvoří průjezd. Jestliže vozidlo pokračuje v jízdě velkou rychlostí, vlna se roztříští o kapotu, a zruší se tím vzniklý efekt. Jakmile vozidlo vyjede z vody, je třeba chvíli jet s lehce stlačeným pedálem brzdy, aby se obnovilo fungování brzd. Jelikož některé překážky ve vodě nelze předvídat, po přejezdu brodu je nutné zkontrolovat, zda chladicí není zanesen blátem nebo listím a zda pneumatiky nejsou poškozeny. Řízení v terénu vyžaduje obratnost a trpělivost a jako u většiny činností je velice cenná zkušenost. Nejlepší způsob, jak získat zkušenost s řízením terénního vozidla je obrátit se na odborníky ve střediscích 4x4. nacházejících se dnes již ve všech zemích světa, nebo se stát členem nějakého z mnoha klubů terénních vozidel. Odborníci těchto středisek či členové klubů jsou schopni podat praktickou instruktáž pro bezpečnou a odpovědnou terénní jízdu.

Je však třeba mít vždy na paměti, že všichni vlastníci vozu 4x4 jsou povinni respektovat životní prostředí, v němž se se svými vozidly pohybují.

## ŘÍZENÍ VE SVAHU



Při jízdě do kopce nebo do strmého svahu je třeba jet stále rovně a nejpřímější cestou k vrcholu. Před jízdou doporučujeme zkontrolovat trať a zjistit, zda se na ní nevyskytují výmoly či hrboly, které by mohly způsobit smyk, nebo dokonce převrácení vozidla. Před překážkami nepřefazovat, protože při přefazování během stoupání by došlo ke ztrátě rychlosti; pouze na vrcholku srázu zařadit nižší rychlost pro jízdu dolů. Jet se zařazeným

druhým či třetím rychlostním stupněm dostatečnou rychlostí, která stačí na vyjetí až na vrchol. Na vrcholku jet krokem. V případě, že by nebylo možné vyjet až na vrchol, je třeba stlačit současně pedál spojky a brzdy, zařadit zpátečku, poté sundat zároveň obě nohy z pedálu brzdy a spojky a vrátit se na začátek výstupu. Při této operaci je nutné brzdit pouze motorem a nesešlapovat žádný pedál. V případě zastavení motoru je třeba sešlápnout brzdu. Vozidlo je drženo zařazenou rychlostí a brzdou. Poté stlačit pedál spojky, zařadit zpátečku a znovu uvolnit pedál spojky. Rychle otočit klíčkem zapalování a uvolnit brzdu; vozidlo vlastní hmotností umožní naskočení motoru a navrátí se na začátek výstupu. Brzdění se provádí motorem.

## ŘÍZENÍ PŘI SJEZDU



Před sjezdem doporučujeme vystoupit z vozidla a prohlédnout si trať. Doporučujeme sjíždět pouze se zařazeným prvním rychlostním stupněm. Nesnažit se přerazovat, neboť by se mohlo stát, že se nepodaří rychlost zařadit, vozidlo pak pojede na neutral a řidič nad ním ztratí kontrolu. Na prudkých srážech nebrzdit brzdou, ale pouze motorem. V případě, že se vozidlo dostane do smyku, uvolnit na okamžik plyn, aby se pneumatiky mohly přizpůsobit rychlosti. Tato operace navrátí řidiči kontrolu nad vozidlem a vozidlu tažnost... Poté ubrat plyn a zpomalit vozidlo. Při dojezdu ze svahu je třeba dát pozor, aby se přední blatník vozidla „nezapíchl“ do terénu, a proto je třeba včas vybrat vhodné místo pro dojezd, a tím se vyhnout tomuto nebezpečí.

## JÍZDA PO ÚBOČÍ



V případě, že je to možné, doporučujeme nalézt alternativní řešení a vyhnout se jízdě po úbočí, neboť je třeba mít vždy na paměti bezpečnost jízdy. Kdyby však byl čelní přejezd úbočí absolutně nevyhnutelný, je dobré se držet co možná nejnižze. V případě, že by se cesta po úbočí stala nebezpečnou, je vhodné se rychle obrátit směrem dolů a zvýšit rychlost. Tato operace umožní vozidlu, aby se nepřevrátilo, a navíc obnoví jak tah, tak přilnavost pneumatik.

## PŘÍKOPY A HŘEBENY



Mnohé příkopy jsou snadno překonatelné, jestliže se k nim přibližujeme ze správného úhlu. K příkopu je třeba se přibližovat úhlopříčně a najíždět do něj postupně, každým kolem zvlášť, a to tak, aby ostatní kola mezitím mohla vyvíjet tažnou sílu. Během přejezdu je třeba stále kontrolovat, aby volant byl v přímé poloze. Pro přejíždění nízkých hřebenů doporučujeme použít podobnou taktiku jako na přejíždění příkopů, a to z důvodu, aby se vozidlo nezablokovalo nebo neuvízlo při nájezdu na hřeben či při sjezdu.